

BELYSNING ENTRÉ & TRAPPA
DR 01A, UT 1
19

BELYSNING VARDAGSRUM
DR 01A, UT 2
20

BELYSNING MATPLATS
DR 01A, UT 3
21

BELYSNING KÖK
DR 02A, UT 1
22

BELYSNING ALLRUM
DR 02A, UT 2
23

BELYSNING SOVRUM 1
DR 02A, UT 3
24

BELYSNING SOVRUM 4
DR 02A, UT 1
25

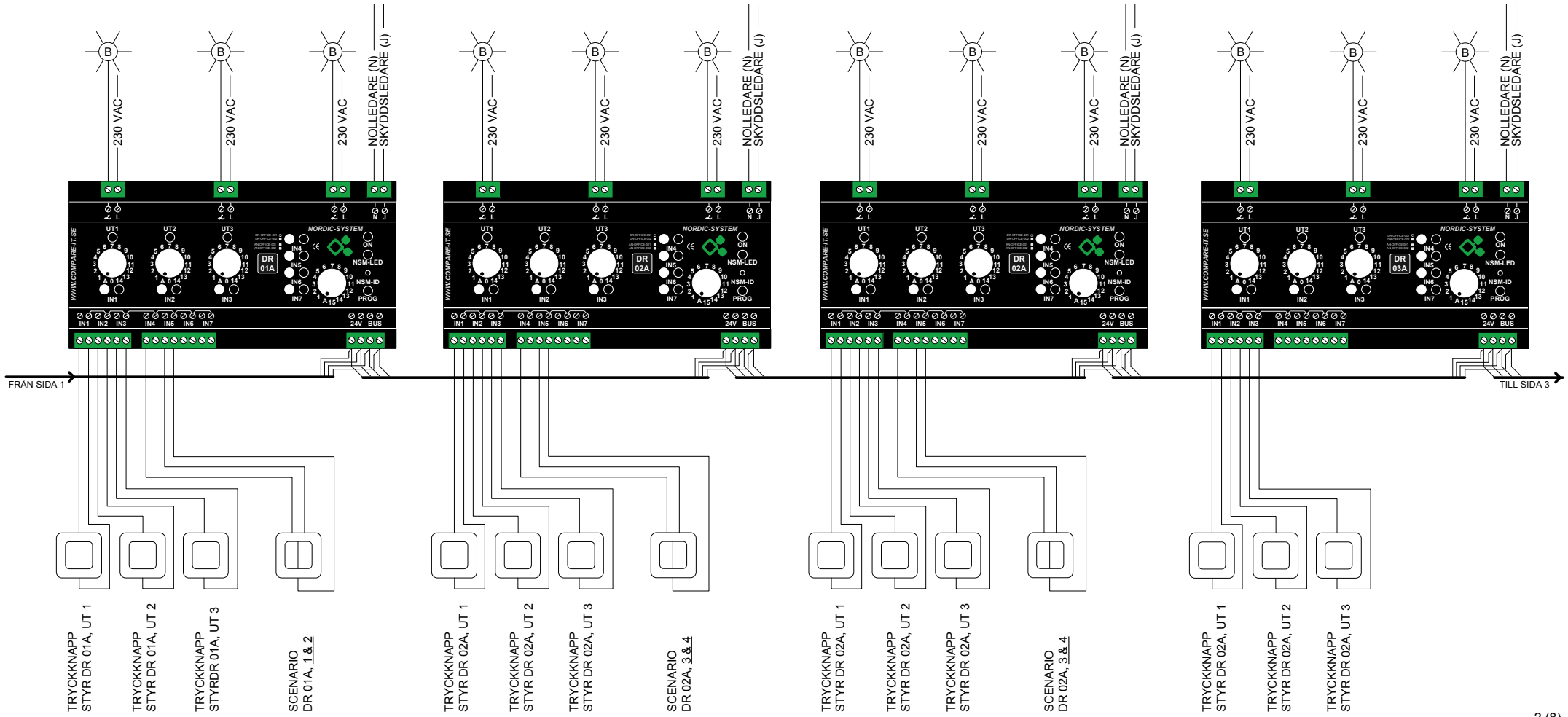
BELYSNING FÖNSTERMYG
DR 02A, UT 2
26

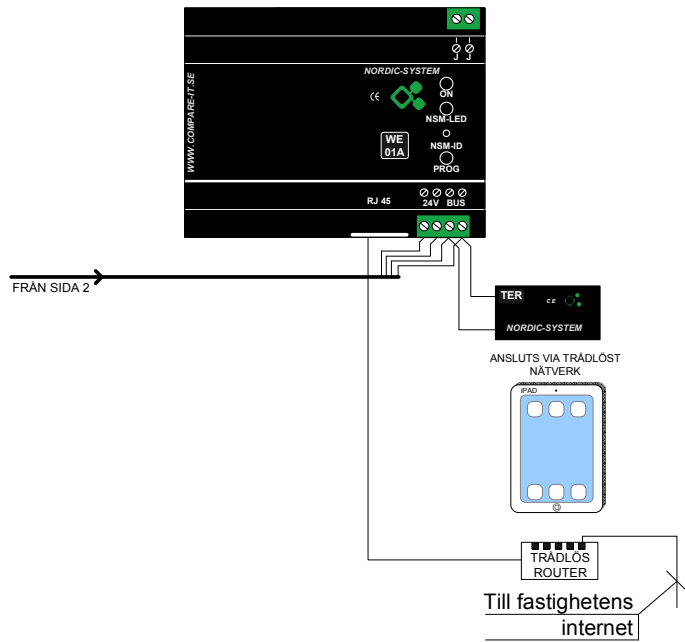
BELYSNING GROV ENTRÉ
DR 02A, UT 3
27

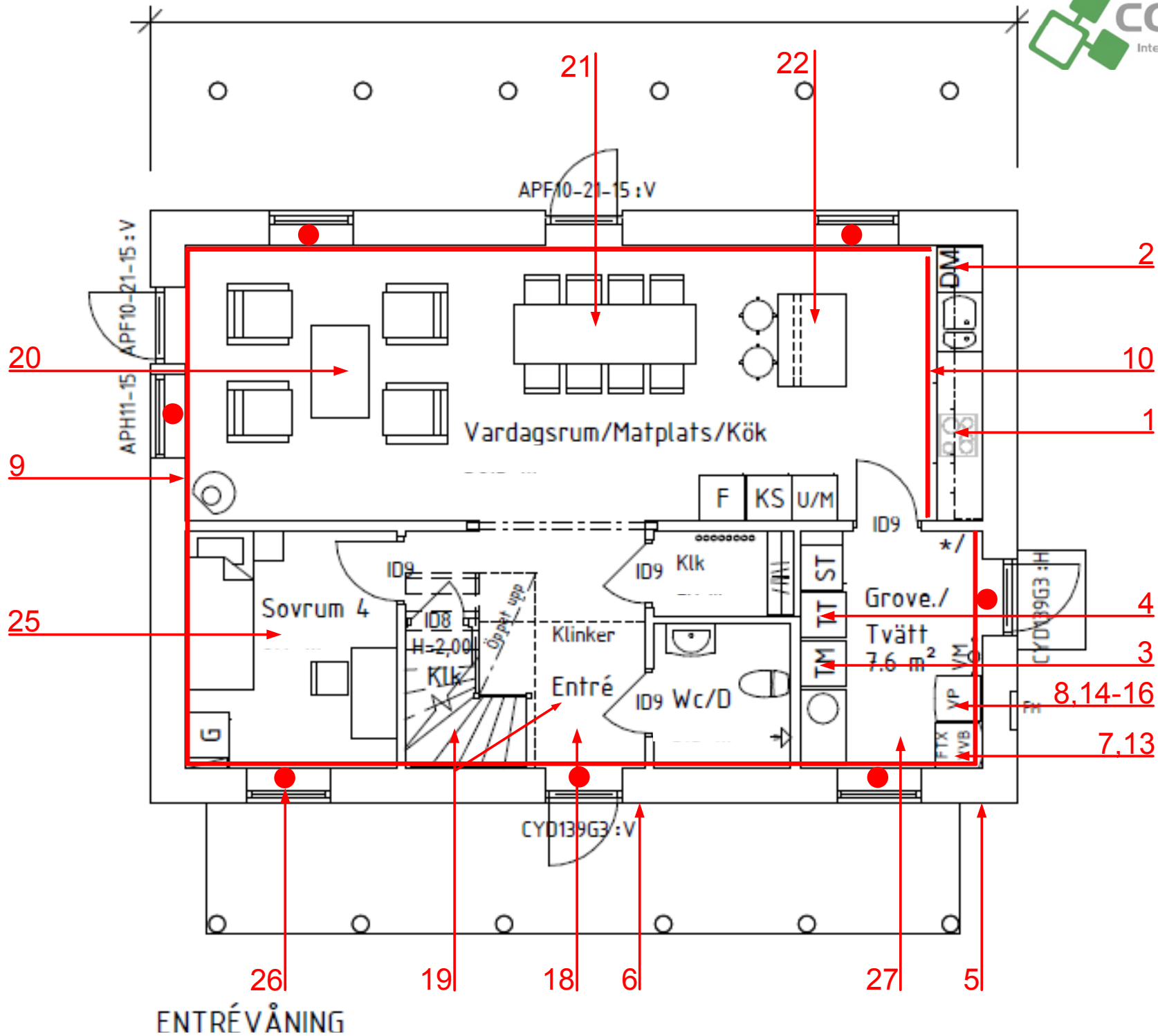
BELYSNING SOVRUM 2
DR 03A, UT 1
28

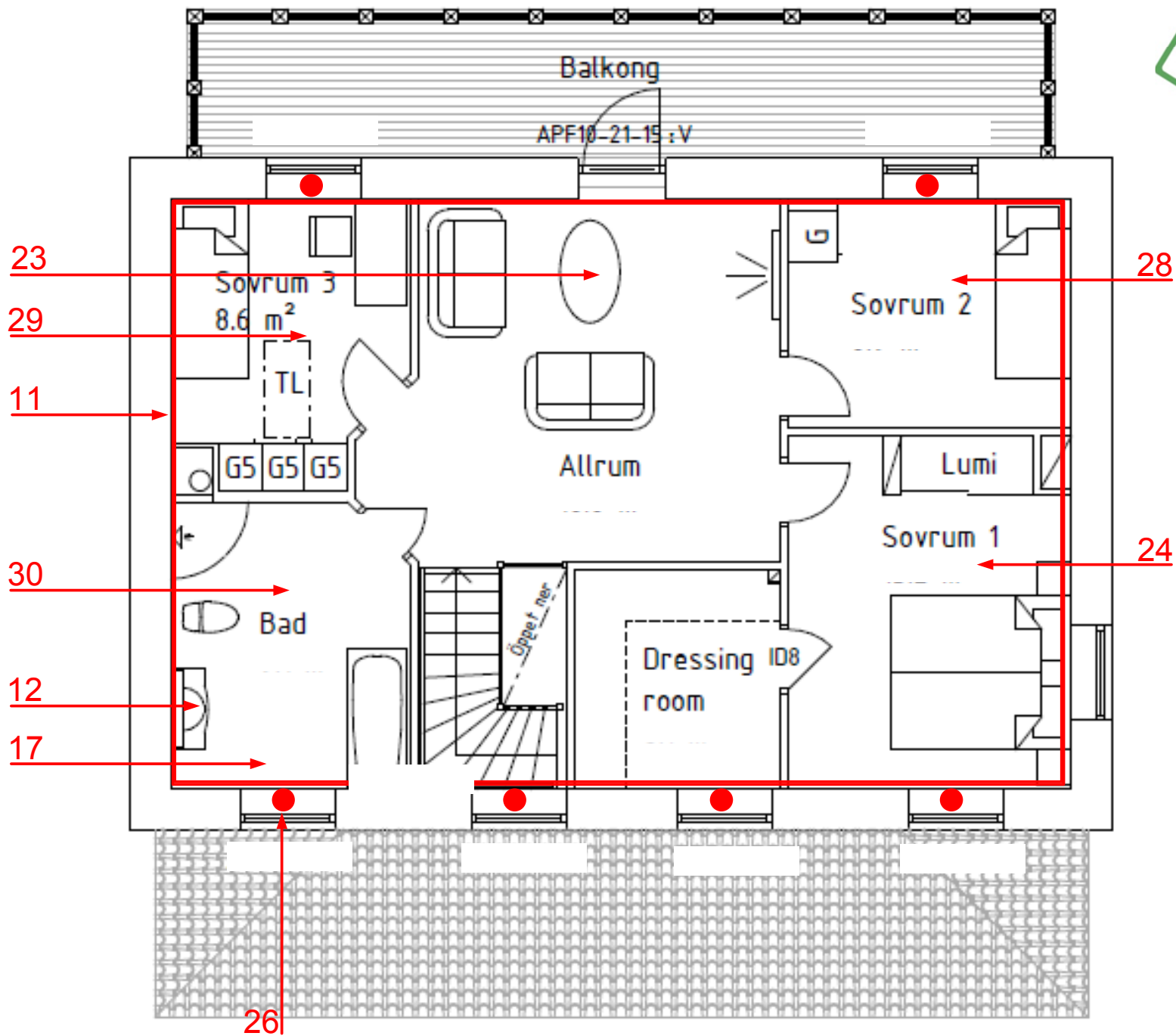
BELYSNING SOVRUM 3
DR 03A, UT 2
29

BELYSNING BADRUM
DR 03A, UT 3
30









ÖVERVÅNING

Utgångslista

- Utg. 1 Spishäll
- Utg. 2 Diskmaskin
- Utg. 3 Tvättmaskin
- Utg. 4 Torktumlare
- Utg. 5 Magnetventil för inkommande vatten.
- Utg. 6 Ytterbelysning
- Utg. 7 Ventilationssystem
- Utg. 8 Värmepump nivå 1
- Utg. 9 Uttag våning 1
- Utg. 10 Uttag våning 1 kök
- Utg. 11 Uttag våning 2
- Utg. 12 Uttag badrum
- Utg. 13 Energimätning ventilation
- Utg. 14 Energimätning värmepump
- Utg. 15 Energimätning värmepump
- Utg. 16 Energimätning värmepump
- Utg. 17 Energimätning handukstork
- Utg. 18 Energimätning golvvärme
- Utg. 19 Dim. Belysning entré & trappa
- Utg. 20 Dim. Belysning vardagsrum
- Utg. 21 Dim. Belysning matplats
- Utg. 22 Dim. Belysning kök
- Utg. 23 Dim. Belysning allrum
- Utg. 24 Dim. Belysning sovrum 1
- Utg. 25 Dim. Belysning sovrum 4
- Utg. 26 Dim. Belysning fönstersmyg
- Utg. 27 Dim. Belysning groventré
- Utg. 28 Dim. Belysning sovrum 2
- Utg. 29 Dim. Belysning sovrum 3
- Utg. 30 Dim. Belysning badrum

Funktionsbeskrivning

Borta/hemma funktion

Aktiveras vid på/av larmning: stänger av alla grupper till belysning och uttag samt spis.

Tvättmaskin, diskmaskin och torktumlare går färdigt sina program och därefter stängs vatten och el av med en tidsfördröjning på t ex. 3 timmar.

Ventilation och värme går ner i förinställt sparläge.

Scenarion

Olika scenarion kan programmeras t.ex. nattscenarion med en tryckknapp vid sängen som släcker all belysning i huset och tänds upp belysningen på morgonen.

Städscevarion där all belysning tänds på högsta nivå.

Mysscevarion där belysningen dimmas ner, kanske framför TV eller vid middagsbordet.

Larmfunktion

Vid brandlarm tänds all belysning upp till max.

Vid inbrottslarm tänds och släcks all belysning med 2 sekunders intervall.

Vid längre frånvaro kan random belysning aktiveras så att belysningen tänds och släcks slumpmässigt för att minska inbrottsrisken.

Energimätning, web

Energimätning av värme, ventilation, belysning, uttag, handuks tork och golvvärme med presentation och historik presenterat på webben för att kunna identifiera energikrävande applikationer.

Styrning av eluttag, belysning via telefon, t.ex. tända ytterbelysningen innan man kommer hem.

Ljusstyrning

Utomhusbelysning styrs via astrour som regleras efter solens upp och nedgång, eller via tid.

Inomhusbelysning släcks med ljusgivare när det blivit ljust och kan åter tändas med en knapptryckning.