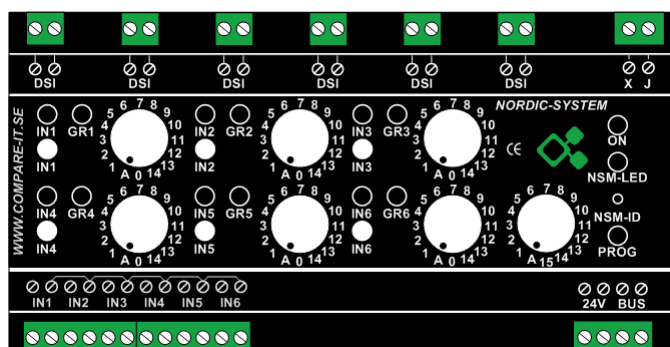


# Produktblad



Produkt: DSI-produkt  
 Artikelnummer: DSI-OFFICE-002  
 E1709811  
 Färg: Svart

**Produktbeskrivning:** Produkten är friprogrammerbar som ensam produkt eller tillsammans med produkter i Compare-IT:s produktserie Nordic-System. För anslutning av konventionella vippströmställare eller andra potentialfria kontakter till bussystemet, tänk på att produkten ger ifrån sig en egen spänning som är galvaniskt separerad från kontaktmatningsspänning (SELV). Separat spänningsförsörjning får ej användas. DSI-produkten DSI kan styra 6 olika DSI-grupper. Varje utgång har individuell energimätning, energimätningen presenteras med hjälp av webbservern.

Programmeringsguiden finns på [www.compare-it.se](http://www.compare-it.se)

## Teknisk info:

<b>Ingångar:</b>	6 Digitala	<b>Generellt</b>	
Nominell spänning	24 VDC	Spänning	18-30VDC
Indikeringslampa LED vid aktiv ingång	Grön (1/ingång)	Maximal ström vid 24 V samt maxeffekt	0,5A 12 W
<b>Utgångar:</b>	6 DSI	Arbetstemperatur	0 till +45°C
Indikeringslampa LED vid aktiv utgång	Grön (1/ingång)	Relativ fuktighet (icke kondenserande)	Max 80%
Max antal drivdon per utgång	50 st.	Skyddsklass	IP 20
Energimätning	Ja	Montering	DIN-skena
		Dimension HxBxD	90x194x 75 mm, 11 moduler
		Indikeringslampa LED on/nsm-led/prog	Grön/gul/ Grön&Röd
		Skruvanslutningar med jackbara plintar, max kabelarea	2,5 mm2