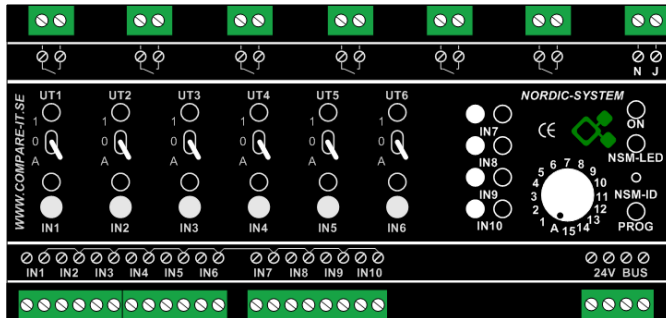


# Produktblad



**Produkt:** Reläprodukt  
**Artikelnummer:** RE-OFFICE-002  
 E1709803  
**Färg:** Svart

**Produktbeskrivning:** Produkten är programmerbar som ensam produkt eller tillsammans med produkter från Compare-IT:s produktserie Nordic-System. För anslutning av konventionella vippströmställare eller andra potentialfria kontakter till bussystemet, tänk på att produkten ger ifrån sig en egen spänning som är galvaniskt separerad från kontaktmatningsspänning (SELV). Separat spänningsförsörjning får ej användas. Varje utgång har individuell energimätning, energimätningen presenteras med hjälp av webbservern.

Programmeringsguiden finns på [www.compare-it.se](http://www.compare-it.se)

## Teknisk info:

<b>Ingångar:</b>	10 Digitala	<b>Generellt</b>	
Nominell spänning	24 VDC	Spänning	18-30 VDC
Indikeringslampa LED vid aktiv ingång	Grön (1/ingång)	Maximal ström vid 24 V samt maxeffekt	245mA 5,9 W
<b>Utgångar:</b>	6 Relä	Arbetstemperatur	0 till +45°C
Utgångarna kan anslutas till valfri fas	Ja	Relativ fuktighet (icke kondenserande)	Max 80%
Utgångarna får avskras max	16A	Skyddsklass	IP 20
Max brytning	16A	Montering	DIN-skena
Indikeringslampa LED vid aktiv utgång	Grön (1/ingång)	Dimension HxBxD	90x194x 72 mm, 11 moduler
Max startström	800A, 200us	Indikeringslampa LED on/nsm-led/prog	Grön/gul/ Grön&Röd
Energimätning	Ja	Skruvanslutningar med jackbara plintar, max kabelarea	2,5 mm <sup>2</sup>