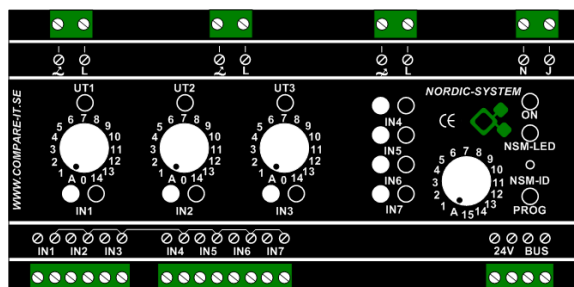


# Produktblad



**Produkt:** Dimmerprodukt universal  
**Artikelnummer:** DR-OFFICE-001  
 E1709804  
**Färg:** Svart

**Produktbeskrivning:** Produkten är friprogrammerbar som ensam produkt eller tillsammans med produkter i Compare-IT:s produktserie Nordic-System. För anslutning av konventionella vippströmställare eller andra potentialfria kontakter till bussystemet, tänk på att produkten ger ifrån sig en egen spänning som är galvaniskt separerad från kontaktmatningsspänning (SELV). Separat spänningsförsörjning får ej användas. Kombination av induktiva och kapacitiva laster får ej förekomma på samma utgång, men det går bra att blanda inom modulen t ex glödljus på utgång 1, ringkärna på utgång 2 och elektronisk trafo på utgång 3. Glödlampor kan kombineras med alla andra typer av belastning. Det bästa är dock att alltid välja en dimmerutgång för varje speciell lasttyp.

Programmeringsguiden finns på [www.compare-it.se](http://www.compare-it.se)

## Teknisk info:

<b>Ingångar:</b>	7 Digitala	<b>Generellt</b>	
Nominell spänning	24 VDC	Spänning	18-30VDC
Indikeringslampa LED vid aktiv ingång	Grön (1/ingång)	Maximal ström vid 24 V samt maxeffekt	180mA 4,3 W
<b>Utgångar:</b>	3 Dimmers	Arbetstemperatur	0 till +45°C
Utgångarna kan anslutas till valfri fas	Ja	Relativ fuktighet (icke kondenserande)	Max 80%
Utgångarna får avsäkras max	10A	Skyddsklass	IP 20
Elektronisk trafo, glödljus	0-400 W	Montering	DIN-skena
Ringkärnetrafo	0-200 W		
LED	0-80 W		
Indikeringslampa LED vid aktiv utgång	Grön (1/ingång)	Dimension HxBxD	90x177x 72 mm, 10 moduler
		Indikeringslampa LED on/nsm-led/prog	Grön/gul/ Grön&Röd
		Skruvanslutningar med jackbara plintar, max kabelarea	2,5 mm <sup>2</sup>