

# Produktbeskrivning

Presentation av Nordic-System  
Juni 2015



# Nordic-System

- Plug And Play
- Utbytbara minneskort
- Klenspänning till ingångarna/tryckknappar (EKKX)
- Topologi: Ring, stjärna eller kaskad
- Ingen databas
- Enkel programmering med färdiga funktioner
- 5000 produkter i ett nätverk.

# Brytaktorer

## Teknisk info:

Ingångar: 10 Digitala  
Nominell spänning: 24 V DC  
Indikeringslampa LED vid aktiv ingång  
Skruvanslutningar med jackbara plintar, max kabelarea

## Utgångar:

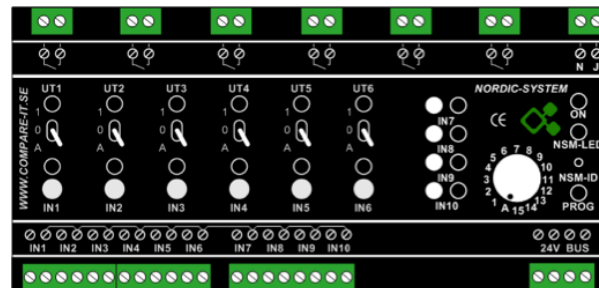
Utgångarna kan anslutas till valfri fas:  
Utgångar får avsäkras max:  
Max brytförmåga:  
Max inrush 20ms/200us:  
Energimätning:  
Indikeringslampa vid aktiv utgång:  
Jackbara skruvanslutningar, max kabelarea:

10 Digitala  
24 V DC  
Grön (1/ingång)  
1,5 mm2

6 Relä  
Ja  
10A (RE-HOME-xxx), 16A(RE-OFFICE-xxx)  
10A (RE-HOME-xxx), 16A(RE-OFFICE-xxx)  
cosphi=0,6 (RE-HOME-xxx), 120A/800A (RE-OFFICE-xxx)  
Endast RE-xxx-002  
Grön 1 per utgång  
2,5mm2

## Generellt

Spänning: 18-30V DC  
Maximal ström vid 24 V samt maxeffekt: 245mA 5,9 W  
Arbetstemperatur: 0 till +45 °C  
Relativ fuktighet (icke kondenserande): Max 80%  
Skyddsklass: IP 20  
Montering: DIN-skena  
Dimension HxBxD: 90x194x72 mm, 11 moduler  
Indikeringslampa LED on/nsm-led/prog: Grön/gul/ Grön&Röd



RE-HOME-001, E1709800, Brytförmåga 10A  
RE-HOME-002, E1709801, Brytförmåga 10A, Energimätning  
RE-OFFICE-001, E1709802, Brytförmåga 16A  
RE-OFFICE-002, E1709803, Brytförmåga 16A, Energimätning

# Dimmeraktor universal

## Teknisk info:

Ingångar:  
Nominell spänning  
Indikeringslampa LED vid aktiv ingång  
Skruvanslutningar med jackbara plintar, max kabelarea

7 Digitala  
24 V DC  
Grön (1/ingång)  
1,5 mm<sup>2</sup>

## Utgångar:

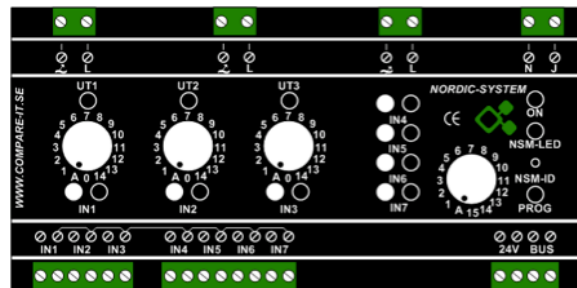
Utgångarna kan anslutas till valfri fas:  
Utgångar får avsäkras max:  
Elektronisk trafo, glödljus  
Ringkärnetrafo  
LED  
Indikeringslampa vid aktiv utgång:  
Jackbara skruvanslutningar, max kabelarea:

3 Dimmers  
Ja  
10A  
0-400 W  
0-200 W  
0-80 W  
Grön 1 per utgång  
2,5mm<sup>2</sup>

## Generellt

Spänning  
Maximal ström vid 24 V samt maxeffekt  
Arbetstemperatur  
Relativ fuktighet (icke kondenserande)  
Skyddsklass  
Montering  
Dimension HxBxD  
Indikeringslampa LED on/nsm-led/prog

18-30V DC  
180mA 4,3 W  
0 till +45 °C  
Max 80%  
IP 20  
DIN-skena  
90x177x72 mm, 10 moduler  
Grön/gul/ Grön&Röd



DR-OFFICE-001, E1709804

# Dimmeraktor 1-10V

## Teknisk info:

Ingångar:  
Nominell spänning  
Indikeringslampa LED vid aktiv ingång  
Skruvanslutningar med jackbara plintar, max kabelarea

7 Digitala  
24 V DC  
Grön (1/ingång)  
1,5 mm<sup>2</sup>

## Utgångar:

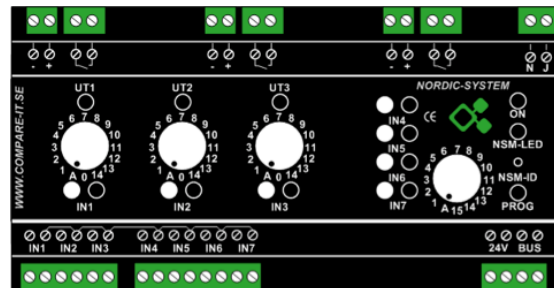
Utgångarna kan anslutas till valfri fas:  
Utgångar får avsäkras max:  
Max brytförmåga:  
Max inrush 20ms/200us eller cos $\phi$   
Analog utgång  
Indikeringslampa vid aktiv utgång:  
Energimätning  
Jackbara skruvanslutningar, max kabelarea:

3 +3 Relä + Analoga  
Ja  
16A  
16A  
165A/800A  
0-10V, 25mA  
Grön 1 per utgång  
Endast AN-OFFICE-002  
2,5mm<sup>2</sup>

## Generellt

Spänning  
Maximal ström vid 24 V samt maxeffekt  
Arbetstemperatur  
Relativ fuktighet (icke kondenserande)  
Skyddsklass  
Montering  
Dimension HxBxD  
Indikeringslampa LED on/nsm-led/prog

18-30V DC  
155mA 3,7 W  
0 till +45 °C  
Max 80%  
IP 20  
DIN-skena  
90x177x72 mm, 10 moduler  
Grön/gul/ Grön&Röd



AN-OFFICE-001, E1709806  
AN-OFFICE-002, E1709807, Energimätning

# DALI

## Teknisk info:

Ingångar:  
Nominell spänning  
Indikeringslampa LED vid aktiv ingång  
Skruvanslutningar med jackbara plintar, max kabelarea

6 Digitala  
24 V DC  
Grön (1/ingång)  
1,5 mm<sup>2</sup>

## Utgångar:

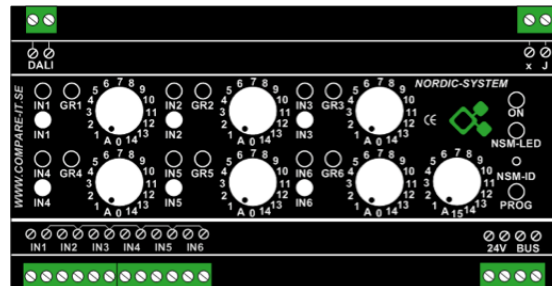
Indikeringslampa vid aktiv utgång:  
Energimätning  
Jackbara skruvanslutningar, max kabelarea:

6 Dali  
Grön 1 per utgång  
Endast DA-OFFICE-002  
2,5mm<sup>2</sup>

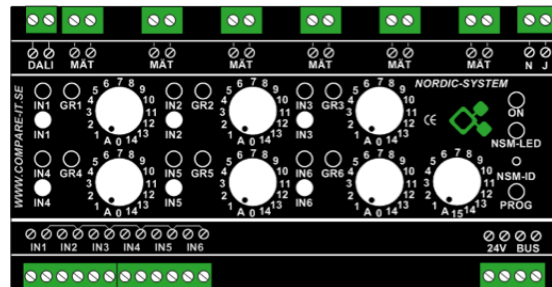
## Generellt

Spänning  
Maximal ström vid 24 V samt maxeffekt  
Arbetstemperatur  
Relativ fuktighet (icke kondenserande)  
Skyddsklass  
Montering  
Dimension HxBxD  
Indikeringslampa LED on/nsm-led/prog

18-30V DC  
35mA 0,8 W  
0 till +45 °C  
Max 80%  
IP 20  
DIN-skena  
90x194x72 mm, 11 moduler  
Grön/gul/ Grön&Röd



DA-OFFICE-001, E1709808



DA-OFFICE-002, E1709809, Energimätning

# DSI

## Teknisk info:

**Ingångar:**  
Nominell spänning  
Indikeringslampa LED vid aktiv ingång  
Skruvanslutningar med jackbara plintar, max kabelarea

6 Digitala  
24 V DC  
Grön (1/ingång)  
1,5 mm<sup>2</sup>

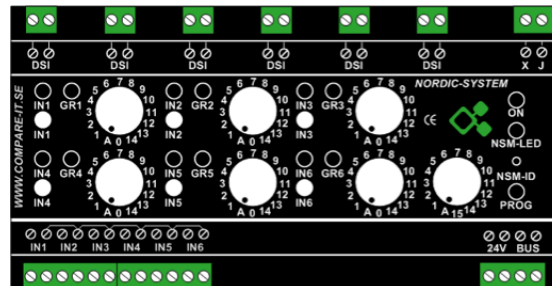
**Utgångar:**  
Indikeringslampa vid aktiv utgång:  
Max antal drivdon per utgång  
Energimätning  
Jackbara skruvanslutningar, max kabelarea:

6 DSI  
Grön 1 per utgång  
50 st  
Endast xxx-002  
2,5mm<sup>2</sup>

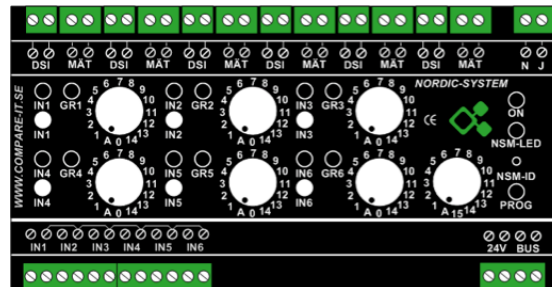
## Generellt

Spänning  
Maximal ström vid 24 V samt maxeffekt  
Arbetstemperatur  
Relativ fuktighet (icke kondenserande)  
Skyddsklass  
Montering  
Dimension HxBxD  
Indikeringslampa LED on/nsm-led/prog

18-30V DC  
0,5A 12 W  
0 till +45 °C  
Max 80%  
IP 20  
DIN-skena  
90x194x72 mm, 11 moduler  
Grön/gul/ Grön&Röd



DSI-OFFICE-001, E1709810, 6 DSI utgångar



DSI-OFFICE-002, E1709811, 6 DSI utgångar, Energimätning

# DALI-Broadcast

## Teknisk info:

**Ingångar:**  
Nominell spänning  
Indikeringslampa LED vid aktiv ingång  
Skruvanslutningar med jackbara plintar, max kabelarea

6 Digitala  
24 V DC  
Grön (1/ingång)  
1,5 mm<sup>2</sup>

## Utgångar:

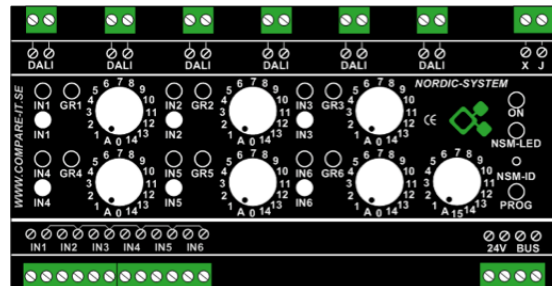
Indikeringslampa vid aktiv utgång:  
Max antal drivdon per utgång  
Energimätning  
Jackbara skruvanslutningar, max kabelarea:

6 DALI  
Grön 1 per utgång  
50 st  
Endast xxx-002  
2,5mm<sup>2</sup>

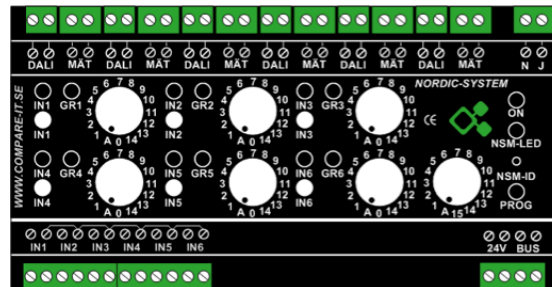
## Generellt

Spänning  
Maximal ström vid 24 V samt maxeffekt  
Arbetstemperatur  
Relativ fuktighet (icke kondenserande)  
Skyddsklass  
Montering  
Dimension HxBxD  
Indikeringslampa LED on/nsm-led/prog

18-30V DC  
0,5A 12 W  
0 till +45 °C  
Max 80%  
IP 20  
DIN-skena  
90x194x72 mm, 11 moduler  
Grön/gul/ Grön&Röd



DAB-OFFICE-001, 6 DALI utgångar



DAB-OFFICE-002, 6 DALI utgångar, Energimätning

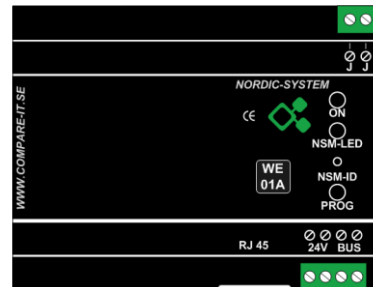


# Webbserver

## Teknisk info:

### Generellt

Spänning	18-30V DC
Maximal ström vid 24 V samt maxeffekt	600mA 14,4 W
Arbetstemperatur	0 till +45 °C
Relativ fuktighet (icke kondenserande)	Max 80%
Skyddsklass	IP 20
Montering	DIN-skena
Dimension HxBxD	90x105x60 mm, 6 moduler
Indikeringslampa LED on/nsm-led/prog	Grön/gul/ Röd
Jackbara skruvanslutningar, max kabelarea:	1,5mm <sup>2</sup> + RJ45



WEBB-001, E1709813

WEBB-002, E1709814, Energimätning

# Enlinjeschema – exempel på styrning

